

СОДЕРЖАНИЕ РАЗДЕЛА

РАДИОМОДЕЛИРОВАНИЕ 514

Макетные платы
Конструкторы

УДОБНЫЙ И БЕЗОПАСНЫЙ ДОМ 518

Видеодомофоны
Автоматы освещения
Система «умный дом» Teleco

АУДИО-ВИДЕО ТЕХНИКА 521

Антенные разветвители
Наушники
Аудио-видео кабели
Приборы для настройки спутниковых антенн
Сканеры слайдов

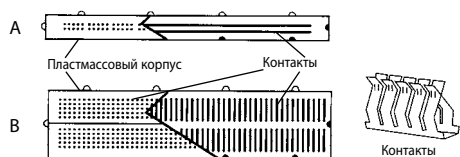
БЛОКИ ПИТАНИЯ 524

Зарядные устройства для аккумуляторов
Блоки питания для портативной техники
Автомобильные инверторы 12-220 В

КОМПЬЮТЕРНЫЕ АКСЕССУАРЫ 528

Сумки для ноутбуков
Компьютерные аксессуары
Подставки для ноутбуков

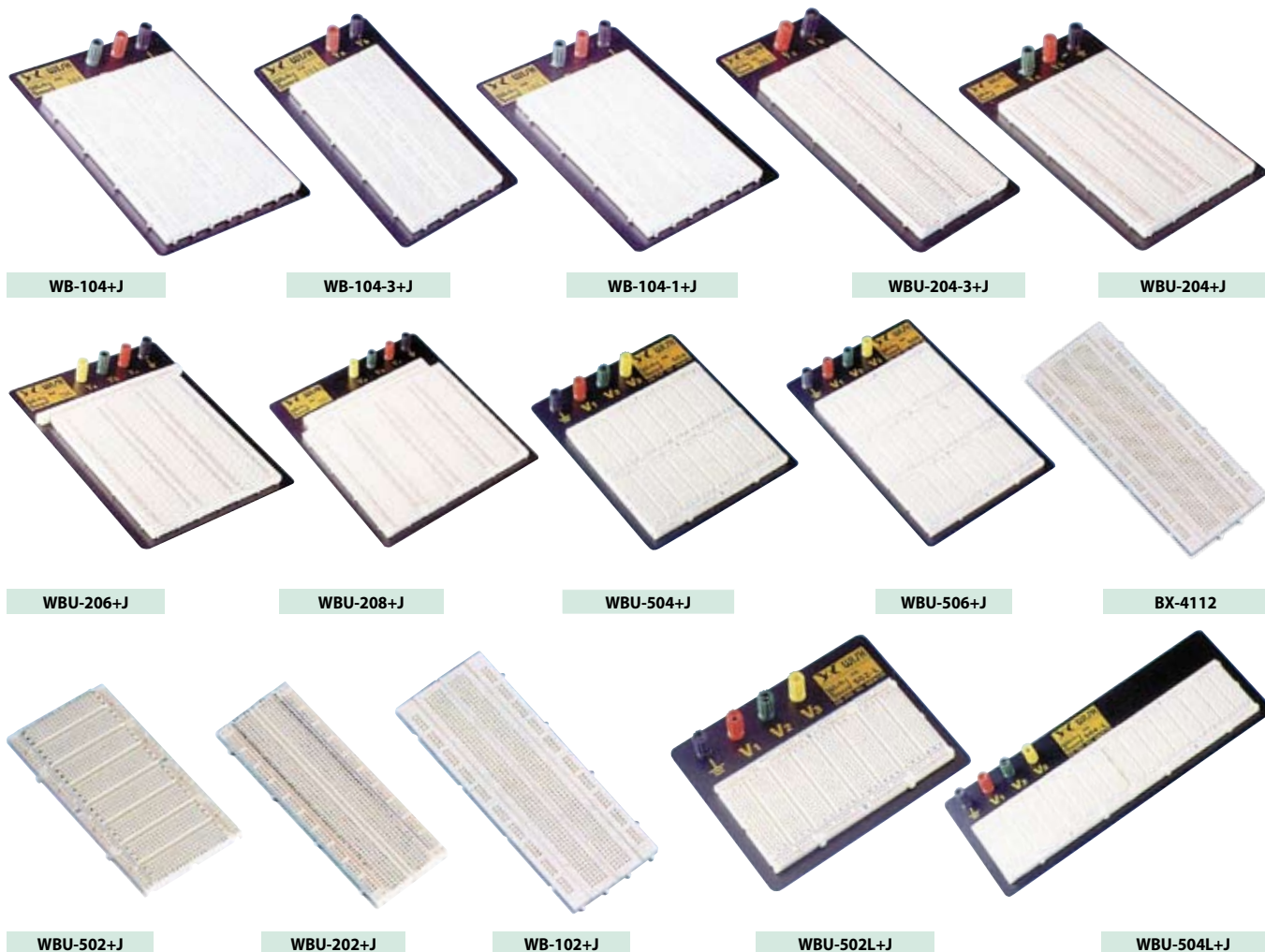
Позволяют легко и без пайки проводить макетирование. Пригодны для многократного использования.



Элемент А используется обычно в качестве шины питания.

Элемент В используется для монтажа комплектующих. Электрические комплектующие соединяются между собой проволочными перемычками (джамперами). Снизу на корпус смонтирован алюминиевый экран.

Контакты: фосфористая бронза, никель, серебро, толщина 0.15 мм. Позволяют монтировать комплектующие с диаметром ножек 0.3 – 0.8 мм.



Макетные платы поставляются в прозрачной упаковке в комплекте с винтовыми клеммниками, ножками для платы и джамперами (см. табл.). Джамперы входят в комплект, если в названии платы есть суффикс +J.

Наим-е	Шина питания		Контактная плата		Толщ. алюмин. экрана, мм	Винт. клеммники, шт.	Ножки для платы, шт.	Кол-во джамперов, шт.	Размеры макетной платы, мм
	Кол-во шин	Кол-во конт.	Кол-во плат	Кол-во конт.					
WB-102+J	2	200	1	640	0.4	0	0	70	175 × 61 × 10
WB-104+J	4	400	2	1280	1.6	3	4	140	220 × 150 × 31
WB-104-3+J	1	100	2	1280	1.6	2	4	70	220 × 120 × 31
WB-104-1+J	3	300	2	1280	1.6	3	4	140	220 × 150 × 31
WBU-202+J	2	200	1	630	0.4	0	0	70	166 × 54.5 × 11
WBU-204-3+J	1	100	2	1260	1.6	2	4	70	215 × 100 × 31
WBU-204+J	4	400	2	1260	1.6	3	4	140	215 × 130 × 31
WBU-206+J	5	500	3	1890	1.6	4	4-5	140	230 × 175 × 31
WBU-208+J	7	700	4	2520	1.6	4	4	140	240 × 210 × 31
WBU-502+J	2	170	1	800	0.4	0	0	70	141.6 × 73.1 × 8.2
WBU-502L+J	2	170	1	800	1.6	4	4-5	140	125 × 160 × 31
WBU-504+J	3	255	2	1600	1.6	4	4-5	140	160 × 190 × 31
WBU-504L+J	4	340	2	1600	1.6	4	5	140	125 × 305 × 31
WBU-506+J	4	340	3	2400	1.6	4	4	140	250 × 160 × 31



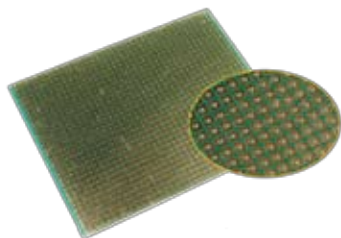
Макетная плата с джамперами

МАКЕТНЫЕ ПЛАТЫ

velleman

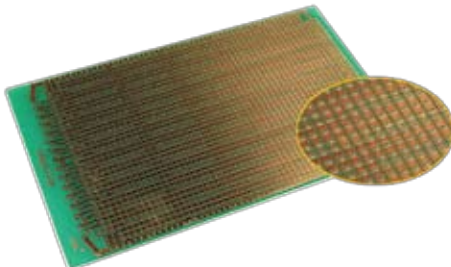
ECS1/2

- Однорядная плата
- Материал: FR-4, 1,6 мм
- Медные проводники покрыты флюсом 28.3 г
- Диаметр отверстия: 1 мм
- Размеры платы: 80 × 100 мм
- Совместимы с разъемами DIN41617 и DIN41612



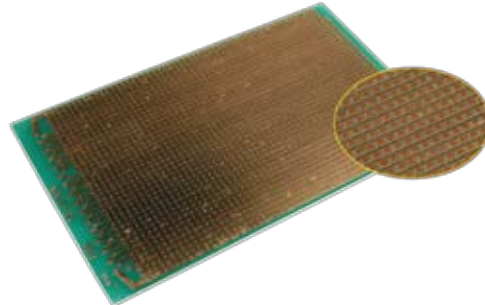
ECI

- Плата с площадками для микросхем
- Материал: FR-4, 1,6 мм
- Медные проводники покрыты флюсом 28.3 г
- Диаметр отверстия: 1 мм
- Размеры платы: 160 × 100 мм
- Совместимы с разъемами DIN41617 и DIN41612



ECL

- Плата со сплошными рядами
- Материал: FR-4, 1,6 мм
- Медные проводники покрыты флюсом 28.3 г
- Диаметр отверстия: 1 мм
- Размеры платы: 160 × 100 мм
- Совместимы с разъемами DIN41617 и DIN41612



ET20

Емкость для травления плат

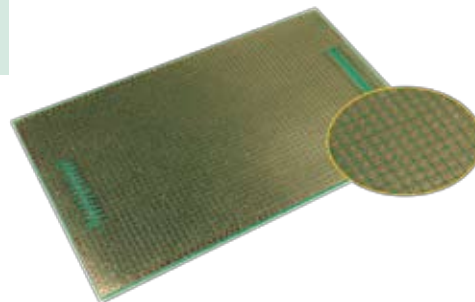
Емкость предназначена для травления печатных плат в растворе хлорного железа.

- В комплект входят:
 - воздушный насос
 - нагреватель жидкости с постоянным поддержанием температуры 300 Вт/230 В (ET200)
 - клипсы для крепления платы в баке.
- Внешние размеры: 360 × 280 × 40 мм
- Размеры емкости: 350 × 230 × 30 мм
- Вместимость емкости: 2 л



ECSD

- Плата с площадками под разъемы SUB-25/CENTRONIC
- Медные проводники покрыты флюсом 28.3 г
- Диаметр отверстия: 1 мм
- Размеры платы: 160 × 100 мм



КОНСТРУКТОРЫ

velleman

K/START

Набор начинающего радиолюбителя

В состав набора входят:

- паяльник 230 В (VTSC30N)
- припой
- подставка для паяльника
- пара кусачек (VT057)
- набор МК102: мигающие светодиоды с регулировкой скорости
- набор МК103: светодиодный индикатор звука



K7203

Источник питания 3-30В/3А

Конструктор K7203 может использоваться в качестве источника питания для любых моделей конструкторов Velleman, требующих стабилизированного питания 3...30 В/3 А. Если заменить переменный резистор потенциометром, его можно использовать и как регулируемый источник питания. Конструктор поставляется с радиатором.

- Выходное напряжение: регул. 3...30 В, стабил.
- Макс. выходной ток: 3 А
- Выходное пульс. напряжение: 0.5 мВ
- Защита от перегрузки и КЗ
- Входное напряжение: 9...30 В перем. Тока
- Размеры: 130 × 91 × 50 мм
- Рекомендуемый тип корпуса: L750/L760

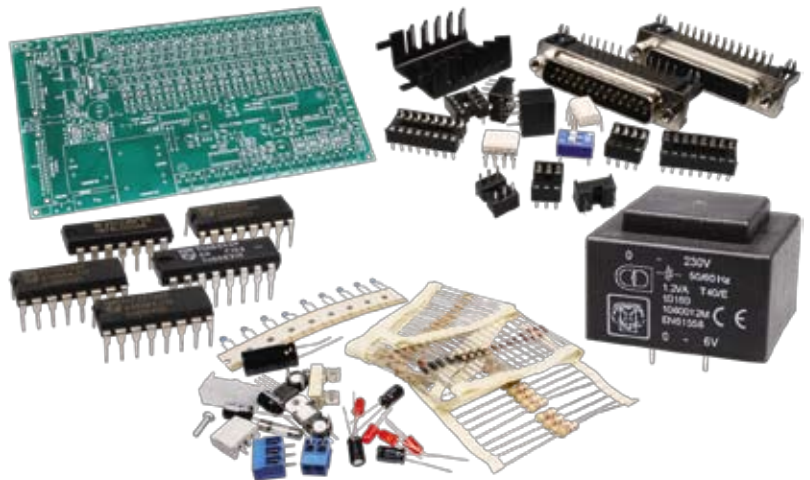


К8000

Карта компьютерного интерфейса

Карта интерфейса используется для контроля внешних устройств через компьютер. Карта подключается к принтерному порту, поэтому разбора системного блока не требуется. Также, нет необходимости в дополнительном принтерном порте, поскольку принтер может быть подключен через плату интерфейса. Карта управляется через Turbo Pascal, QBasic, Visual Basic, Delphi, C++ (для работы с MS-DOS, Win3.11, Win95, 98, ME, NT, XP, 2000). Карта имеет 16 оптически изолированных разъемов, каждый из которых может быть использован как вход или выход. Кроме того, карта имеет 9 аналоговых выходов и 4 аналоговых входа. Допускается последовательное соединение до 4 карт.

- Цифровые выходы: оптопара, выход открытого коллектора 50 мА, 30 В макс.
- Цифровые входы: оптопара, 5 В/5 мА, макс. 20 В/40 мА
- Аналоговые выходы:
 - 8 выводов с разрешением 64 шага
 - выходное напряжение 0.1...11.5 В
 - разрешение шага 150 мВ
 - один прецизионный выход с разрешением 256
- Аналоговые входы:
 - 4 входа с разрешением 256
 - входное напряжение 0...5 В
 - разрешение 19.5 мВ
 - входной импеданс 50 МОм
- Протокол I2C
- Светодиодные индикаторы входа/выхода
- Два разъема D-SUB25 для принтера и ПК
- Напряжение питания 230 В
- Размеры платы: 237 × 133 мм



К8016

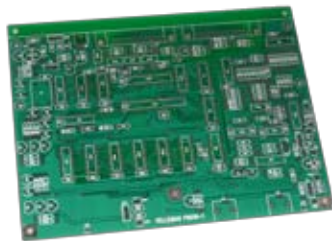
PC генератор сигналов 1 МГц

Набор из платы и корпуса для моделирования генератора сигналов 1 МГц (аналог PCG10): синус, меандр, пила, индивидуальные сигналы, библиотека сигналов. Память на 32К точки.

Программное обеспечение для Windows 95/98/NT/2000/XP.

- Кварцевая стабилизация частоты
- Оптически изолирован от ПК
- Дополнительный выход для синхронизации сигнала TTL уровня
- Библиотека форм сигналов

- Диапазон частот: 0.01 Гц – 1 МГц
- Источник питания: адаптер 12 В/800 мА (PS1208)
- Разрешение при измерении частоты: 0,01%
- Вертикальное разрешение: 8 бит (0.4% от полной шкалы)
- Диапазон амплитуды: 100 мВ – 10 В при нагрузке 600 Ом
- Отклонение от нуля: от -5В до +5В max (0.4% от полной шкалы)
- Макс. частота дискретизации: 32 МГц
- Коэффициент гармоник: менее 0,08%
- Выходной импеданс: 50 Ом
- Размеры: 235 × 165 × 47 мм



К8020

Ламповый усилитель

Версия для самостоятельной сборки лампового усилителя M8020. Полный ламповый усилитель high-end в прочном алюминиевом корпусе с высококачественным потенциометром ALPS для регулировки звука. Отдельные секции для правого и левого канала. Автоматический мьютинг при включении питания. Регулируемый источник питания для ламп. Переключение входов осуществляется посредством герконовых реле.



- Диапазон воспроизводимых частот: 7 Гц – 150 кГц (-3 дБ)
- Программируемая регулировка уровня: +6 дБ на каждый вход
- Коэф-т нелинейных искажений: менее 0.04% (1 кГц/47 кОм)
- Переключаемый тип выхода (для пленки, CDR, MD и др.)
- Входная чувствительность для 0 дБ (0.775 В): около 200 мВ/50 кОм
- Макс. выходной уровень: 35 В ампл.
- Выходной нагрузочный импеданс: 10 кОм и выше
- Коэф-т сигнал-шум: 100 дБ
- Усиление: x2 или x4
- АЧХ: 7 Гц – 55 кГц
- Разнесение частот каналов (0 дБ): 85 дБ
- Входные перекрестные помехи (0 дБ): менее -100 дБ
- Питание: 115 В/230 В перем.тока
- Ротребляемая мощность: 16 Вт
- Размеры: 290 × 165 × 68 мм
- Вес: 2.7 кг

К8031

Одноканальный цифровой PC осциллограф

Версия конструктора осциллографа PCS100. 3 прибора в одном: одноканальный осциллограф, спектроанализатор и самописец.



- Один канал 12 МГц
- Развертка по горизонтали 1 мкс/дел...100 мс/дел
- Вертикальная развертка: 10 мВ/дел...3 В/дел.
- Маркеры для напряжения, времени и частоты
- Частота стробирования в реальном времени 800 Гц – 32 МГц
- True RMS измерения
- Длина записи 4079 точек
- Самописец 9.4 часа/экран
- Автоматическая запись в течение года
- Спектроанализатор 400 Гц...16 МГц
- Линейная и логарифмическая шкала анализатора спектра
- Размеры: 230 × 165 × 45 мм
- Вес: 400 г

KSR-2

Электронный конструктор – робот-лягушка



KNS-2

Электронный конструктор – динозавр



K8040

HIGH-END усилитель мощности



HIGH-END усилитель устанавливается в максимальной близости от динамиков. При детектировании входного сигнала усилитель автоматически включается и переходит в режим standby, если сигнал отсутствует. Усилитель поставляется в эксклюзивном, надежном алюминиевом корпусе. На выходном каскаде уста-

KNS-3

Электронный конструктор – робот



KNS-4

Электронный конструктор – вертолет



новлены высококачественные D-MOS микросхемы. Индикация уровня выходной мощности с подсветкой. Общая емкость конденсаторов блока питания 40.000 мкФ. Безрелейная защита от попадания постоянного тока в динамики.

- Байпасный выход для управления двухпроводными динамиками с помощью отдельных усилителей
- Двойная защита от перегрева со светодиодной индикацией
- Высококачественные входные соединения и разъемы для динамика
- Защита от перегрузки
- Вход: чувствительность при макс. мощности 0 дБм (=0.775 Вrms), импеданс 15 кОм, миним. напряжение автовыключения 5 мВ
- Выход: макс. мощность 90 Вт/4 Ом, 70 Вт/8 Ом, динамическая мощность 125 Вт/4 ом, дэмпинг фактор более 1000 (8 Ом/100 Гц)
- Характеристики звука: коэф-т сигнал-шум более 105 дБ, искажения 0.003% (1 кГц, 1 Вт), диапазон частот 9 Гц...120 кГц (-3 дБ)
- Питание: 115 В/230 В, мощность потребления 100 Вт
- Размеры: 290 × 165 × 68 мм
- Вес: 3.4 кг



VDL15UV

УФ подсветка с держателем

- Корпус: металл
- Цвет: черный
- Лампа: модель LAMP15TBL, 15 Вт
- Длина лампы: 45 см
- Питание: 230 В
- Переключатель ON/OFF
- Размеры: 500 x 110 x 60 мм
- Вес: 1.2 кг

KNS-1

Электронный конструктор – динозавр



ZL20TL

Лампа подвешиваемая

- Мощность 8 Вт
- Питание 220 В
- Длина 40 см

CHASET1

Набор для Hi-Fi автомобильного усилителя

- Прозрачно-желтый силовой кабель 8.36 мм², 6 метров, 1 шт.
- Прозрачно-синий силовой кабель 8.36 мм², 0.9 метров, 1 шт.
- Желтый аудио кабель 1.31 мм², 9 метров, 1 шт.
- Темно-синий RCA соединительный кабель с центральной жилой дистанционного управления, 5 метров, 1 шт.
- Держатель предохранителя AGU, 1 шт.
- Предохранитель AGU 40 А, 1 шт.
- Оплетка, 1.8 метров, 1 шт.
- Клеммы типа «О» 10 мм (черная и красная) 8.36 мм², 2 шт.
- Клеммы для многожильного кабеля 14–16 мм, 2 шт.
- Штекерные клеммы 8.36 мм²
- Штекерные клеммы 16–22 AWG
- Разъем «мама» 6.35 мм, 2 шт.
- Крепежная втулка, 2 шт.
- Заглушка винта, 2 шт.
- Кабельные стяжки 150 мм, 10 шт.
- Саморезы, 2 шт.



Емкость батарей и аккумуляторов ограничена, а сами устройства недолговечны. Альтернативным решением организации автономного питания являются солнечные батареи.

Наименование	SOL1	SOL2	SOL3	SOL4
Напряжение, В	0.5	0.5	1	2
Ток, мА	400	800	200	200
Элементы батареи	фотодиоды			
Размеры, мм	46 × 72 × 6	66 × 95 × 6	46 × 75 × 6	66 × 95 × 6



СИСТЕМЫ ВИДЕОНАБЛЮДЕНИЯ/КОНТРОЛЬ ДОСТУПА

Системы видеонаблюдения состоят из переговорного устройства со встроенной камерой, которое устанавливается вне помещения, и монитора, установленного внутри помещения. Устройства предназначены для обеспечения безопасности жилых помещений, позволяя опознать посетителя до его входа в помещение.

Черно-белые домофоны

Функции: черно-белое видеоизображение, дуплексная система звукового обмена, звуковая сирена, дистанционное открывание входной двери.

VDP-10



VDP-10E



Домофон:

- Дисплей: ЭЛТ 4", 380 (CMOS) или 420 (CCD) линий
- Напряжение питания: 18 В
- Потребляемая мощность: 14 Вт (рабочий режим), 4 Вт (режим «standby»)
- Подключение: 6-проводное
- Питание: 18 В, 600 мА
- Размеры: 228x190x87 мм
- Вес: 1,6 кг (с вызывной панелью)

Вызывная панель:

- Объектив 1/4 CMOS, 1/3 CCD'
- Мин.уровень освещенности: 0.1 л/Ф2.0
- ИК светодиод для ночной съемки
- Угол обзора: 78°
- Стандарт CCIR/EIA
- Рабочая температура: -10...50оС

Домофон:

- Дисплей: ЭЛТ 4", 380 (CMOS) или 420 (CCD) линий
- Напряжение питания: 18 В
- Потребляемая мощность: 14 Вт (рабочий режим), 4 Вт (режим «standby»)
- Подключение: 6-проводное
- Питание: 18 В, 600 мА
- Размеры: 228x190x87 мм
- Вес: 1,6 кг (с вызывной панелью)

Вызывная панель:

- Объектив 1/4 CMOS, 1/3 CCD'
- Мин.уровень освещенности: 0.1 л/Ф2.0
- ИК светодиод для ночной съемки
- Угол обзора: 78°
- Стандарт CCIR/EIA
- Рабочая температура: -10...50оС

Черно-белые домофоны без трубки

Функции: черно-белое видеоизображение, дуплексная система звукового обмена, дистанционное открытие входной двери.

Параллельное подключение 4 мониторов и 2 внешних камер
Встроенный адаптер питания

VDP-30D



VDP-30F



Домофон:

- Напряжение питания домофона: 220 В
- Потребляемая мощность: 14 Вт (рабочий режим), 4 Вт (режим «standby»)
- Частота сканирования: 15625 Гц (гор.), 50 Гц (верт.)
- Стандарт CCIR/EIA (50/60 Гц)
- Подключение: 5-проводное
- Разрешение: 400 ТВ линий
- Диапазон рабочих температур: -15...50°С
- Размеры: 190 x 225 x 48 мм
- Вес: 3.3 кг

Вызывная панель:

- Напряжение питания: 12 В, 0.25 А
- Потребляемая мощность: 2 Вт
- Диапазон рабочих температур: -15...50°С
- Видео датчик: 1/3 CCD, 1/4 CMOS
- ИК-подсветка внешней камеры
- Угол обзора: 92° (CCD), 78° (CMOS)
- Минимальный уровень освещенности: 0.1 люкс/Ф2.0
- Размеры: 83x130x35 мм

Настольный домофон

Функции: черно-белое видеоизображение, дуплексная система звукового обмена, звуковая сирена, открывание входной двери с помощью кнопки.

VDP-992



- Встроенный адаптер питания
- ИК-подсветка внешней камеры
- Потребляемая мощность: 14 Вт (рабочий режим), 120 мВт (режим «standby»)
- Дисплей: ЭЛТ 5.7", разрешение 400
- Стандарт CCIR/EIA (50/60 Гц)
- Частота сканирования: 15625 Гц (гор.), 50 Гц (верт.)
- Видео датчик: 1/3 CCD, 1/4 CMOS
- Время автоматического выключения: 180 с
- Напряжение питания: 90 – 250 В перем. тока, 50/60 Гц
- Размеры: 223 x 212 x 144 мм

Домофон с двумя вызывными панелями

Домофон с возможностью подключения к двум внешним камерам (расположенных у разных дверей).

Функции: черно-белое видеоизображение, дуплексная система звукового обмена, открывание входной двери с помощью кнопки, звуковая сирена.

VDP-20B



- ИК-подсветка внешней камеры
- Возможность подключения дополнительных камер
- Режим автоматического выключения питания через 60 сек.
- Минимальный уровень освещенности: 0.1 люкс
- Дисплей: ЭЛТ 4"
- Угол обзора: 92° (CCD), 78° (CMOS)
- Стандарт CCIR/EIA (50/60 Гц)
- Подключение: 4 или 6-проводное
- Потребляемая мощность: 14 Вт (рабочий режим), 2 Вт (режим «standby»)
- Частота сканирования: 15625 Гц (гор.), 50 Гц (верт.)
- Видео датчик: 1/3 CCD, 1/4 CMOS

Видеодомофон со сферической камерой

Видеодомофон VDP-20E может подключаться к двум камерам видеонаблюдения: одна установлена в вызывной панели, а вторая купольная камера выполняют функцию наблюдения, позволяя исключить мертвые зоны.

В систему может быть добавлена еще одна видеокамера, расположенная за пределами входной двери.

Функции: черно-белое видеоизображение, дуплексная система звукового обмена, открывание входной двери с помощью кнопки, звуковая сирена, внешнее видеонаблюдение.

VDP-20E



- Режим автоматического выключения питания через 60 сек.
- ИК-подсветка внешней камеры
- Минимальный уровень освещенности: 0.1 люкс
- Дисплей: ЭЛТ 4"
- Угол обзора: 92° (CCD), 78° (CMOS)
- Стандарт CCIR/EIA (50/60 Гц)
- Подключение: 4 или 6-проводное
- Потребляемая мощность: 14 Вт (рабочий режим), 2 Вт (режим «standby»)
- Частота сканирования: 15625 Гц (гор.), 50 Гц (верт.)
- Видео датчик: 1/3 CCD, 1/4 CMOS
- Размеры: 228 x 192 x 70 мм
- Вес: 4 кг (с внешним устройством)

АВТОМАТЫ ОСВЕЩЕНИЯ

Применяются для управления электроприборами при изменении освещения, например, для автоматического включения освещения с наступлением сумерек, и для его последующего отключения в светлое время суток. Могут применяться в быту, на производстве, на загородных участках и т.п. Монтируются как внутри помещения, так и на открытом воздухе. Просты в установке и эксплуатации.

ТЕХНИЧЕСКИЕ ХАРАКТЕРИСТИКИ

Материал корпуса: термопластик PBT, стандарт UL94V-0
 Освещенность включения: 31.5...125 люкс
 Освещенность отключения: 5 x 31.5
 Кол-во циклов срабатывания: не менее 2000 срабатываний
 Частота переключения: 6 раз/час
 Рабочая частота: 50/60 Гц
 Рабочее напряжение: 220 В
 Диапазон рабочих температур: -10...40°C
 Габаритные размеры: 70 x 54 x 50 мм

CA-22003

220 В/3 А

CA-22006

220 В/6 А

CA-22010

220 В/10 А



RL-0313

Ночник с датчиком движения



RL-0315

Ночник с датчиком движения



RL-0316

Ночник с датчиком движения

Удобный ночник, который можно разместить в спальне, ванной комнате, коридоре, кладовке. Энергосберегающая технология (4 батарейки LR6, 2350 мА/ч) позволяет не менять батарейки в течение полугода.

Прибор имеет два режима работы: CONT и AUTO. В первом случае светодиод будет гореть непрерывно. В режиме AUTO освещение включается автоматически при наступлении темного времени суток. Светодиод погаснет через 8-12 секунд после срабатывания датчика движения.

Светодиод имеет срок службы 100000 часов. Мягкий свет не режет глаза в ночное время суток.

Рабочий диапазон: более 5 метров

Угол охвата: 120°

Время свечения: 8...15 с

Ток потребления: менее 100 мА

Ток потребления в режиме stand-by: 200 мкА

Напряжение питания: 6 В пост.тока

ПОТОЛОЧНЫЕ ДАТЧИКИ ДВИЖЕНИЯ

Питание: 220-240 В перем.тока, 50/60 Гц

Уровень внешнего освещения: 5-2000 люкс (регул.)

Номинальная мощность: 1200 Вт

Угол детектирования: 360°

Временная задержка: 5 с – 8 мин. (регул.)

Расстояние срабатывания: 12 метров

Индикатор рабочего состояния: зеленый светодиод

Потребляемая мощность: 0.45 Вт (в статическом режиме 0.1 Вт)

Диапазон рабочих температур: -20...40°C

Высота монтажа: 1.5 – 3.5 м

Скорость объекта для обнаружения: 0.6-1.5 м/с

Влажность: менее 93%

YCA1001A



YCA1001B



YCA1020A



«УМНЫЙ ДОМ» TELECO

Радиоуправляемые устройства предназначены для удобного автоматического управления устройствами современного дома на расстоянии до 100 метров.

Связь между устройствами осуществляется по радиоканалу (868.1 МГц), а не через ИК передатчик, поэтому нет необходимости «прицеливаться» пультом в приемник, а круг задач, которые решают «две маленькие коробочки», воистину широк: освещение помещений дома и приусадебного участка, регулирование температуры, охрана, управление рольставнями, воротами и т.д.

Комплекты **Teleco** ни в коей мере не нарушат интерьер вашей квартиры, в действительности, они практически не заметны человеческому глазу. Приемники устанавливаются в монтажную коробку, за подшивной потолок, на DIN-рейку. Радиокнопку всегда можно переустановить, а пульт закрепить на стене или носить с собой как брелок. А в случае переезда весь набор можно легко забрать с собой.

Системы дистанционного управления освещением внутри помещений

Комплекты **INLUMINA** серий **100, 200, 300** позволяют дистанционно управлять освещением: включать и выключать свет, устанавливать, плавно регулировать яркость освещения и даже создавать световые сценарии. Наборы помогут исправить ошибки, допущенные при прокладке электросети, например, выключатель установлен в неудобном месте или к нему не проложен провод. Поскольку для монтажа системы не требуется прокладывать проводов, её можно монтировать после ремонта, в уже отделанном помещении.

Рабочая частота устройств 868,1 МГц (не требует специального разрешения Радиокomiteта России).

Модель	Inlumina 100	Inlumina 200	Inlumina 400	Inlumina 500
Тип управления	кнопка	мини-пульт	кнопка	мини-пульт
Включение/выключение	+	+	+	+
Кол-во групп светильников	1	1	1	2
Регулировка яркости	-	-	+	-
Подключение штатного выключателя	-	+	-	-
Коммутируемая мощность	1000 Вт	1000 Вт	500 Вт	2000 Вт

Системы дистанционного управления электроприборами внутри помещений

Inlumina 600

Комплект для дистанционного управления электроприбором
Комплект INLUMINA 600 для дистанционного беспроводного включения и выключения одного электроприбора (торшер, бра, вентилятор, обогреватель с мощностью не более 1000 Вт). Главная особенность этого комплекта – моментальная установка и готовность к работе. Комплект состоит из приемника в виде сетевого адаптера (TVRPL868A01E) и мини-пульта дистанционного управления (TVTXP868A020). Электроприбор подключается в розетку приемника. Мини-пульт используется для подачи сигналов приемнику.

TVRPL868A01E (приемник в виде сетевого адаптера)	
Частота приема	868.1 МГц
Напряжение питания	220 В
Коммутируемая мощность	1000 Вт
Размеры	95x55x55 мм
TVTXP868A02 (мини-пульт 2 канала) (вкл/выкл)	
Частота передачи	868.1 МГц
Напряжение питания	3 В (литиевая батарея CR2032)
Размеры	59x33 мм

Системы дистанционного управления внешним освещением

Outlumina 100

Комплект для дистанционного управления освещением на приусадебном участке.
Комплект OUTLUMINA 100 предназначен для комфортного дистанционного управления освещением на приусадебном участке или у загородного дома: включения и выключения освещения, в том числе с заданной яркостью, плавной регулировки освещения (например, включение с заданной яркостью подсветки крыльца).
Комплект состоит из диммера (TVDMM868A01) и двух мини-пультов дистанционного управления (TVTXP868A01). Диммер устанавливается на DIN-рейку в силовой шкаф, расположенный на приусадебном участке или в доме. Пульт имеет всего одну кнопку, короткое нажатие приводит к включению и выключению освещения, а удерживание кнопки позволяет регулировать уровень яркости.

Outlumina 200

Комплект для дистанционного управления 4 групп освещения или электроприборов на приусадебном участке.
Комплект OUTLUMINA 200 предназначен для дистанционного включения и выключения 4 групп освещения или электроприборов на приусадебном участке или в загородном доме (подсветка дорожек, фонтана, беседки, освещение по периметру и т. п.).
Состоит из приемника и двух мини-пультов дистанционного управления. Приемник устанавливается на DIN-рейку в силовой шкаф, расположенный на приусадебном участке или в доме. Пульты используются для подачи сигналов приемнику.

АНТЕННЫЕ РАЗВЕТВИТЕЛИ ТИПА КРАБ



7114

TV краб (1 вх.-2 вых.),
на стену



7115

TV краб (1 вх.-3 вых.),
на стену



7116

TV краб (1 вх.-4 вых.),
на стену



7117

TV краб (1 вх.-5 вых.),
на стену



7520

TV смеситель
(2 вх. - 1 вых.)



7103

краб (1 вх. - 2 вых.),
монтаж под винт



7104

краб (1 вх. - 3 вых.),
монтаж под винт



7105

краб (1 вх. - 4 вых.),
монтаж под винт

СТЕРЕО НАУШНИКИ

velleman

HPD11

Наушники с саморегулирующейся стяжкой

- Динамик: 40 мм
- Импеданс: 32 Ом
- Максимальная мощность: 600 мВт
- Частота: 20 – 20000 Гц
- Чувствительность: 105 дБ ±3 дБ (при 1 кГц)
- Входной разъем: позолоченный стерео-штекер 3.5 мм
- Адаптер 6.3 мм
- Длина шнура: 2 м
- Вес: 250 г (без шнура)



HPD5

Наушники с регулятором громкости

- Динамики 40 мм для воспроизведения низких частот
- Двухсторонний встроенный регулятор громкости
- Кожаная отделка динамиков
- Саморегулирующаяся стяжка
- Переключатель моно/стерео
- Магнит: неодим
- Частота: 20 – 20000 Гц
- Импеданс: 32 Ом
- Чувствительность: 102 дБ
- Максимальная мощность: 400 мВт
- Длина шнура: 3 м
- Входной разъем: позолоченный стерео-штекер 3.5 мм
- Адаптер 6.3 мм



ПРИБОРЫ ДЛЯ НАСТРОЙКИ СПУТНИКОВЫХ АНТЕНН

SF-20



Частотный диапазон: 0.95 – 2.3 ГГц, 75 Ом
Усиление: 17 дБ
Чувствительность: 7 мВ
Максимальный входной уровень: -10 дБм
Минимальный входной уровень: -40 дБм
Питание: 13-18 В посттока
Металлический корпус

SF-10S



Частотный диапазон: 950 – 2400 МГц
Усиление: 10 дБ +4 дБ
Регулировка чувствительности: 12 дБ + 4 дБ (усиление LNB 55 дБ)
Питание: 12-18 В
Потребляемый ток: 60 мА
Входной диапазон: 62 – 80 дБ (LNB усиление 55-60 дБ) T и F
Импеданс: 75 Ом
Габаритные размеры: 100 x 65 x 40 мм
Компас с лупой
Точность: +5
Индикация направления: 2/шкалу
Габаритные размеры: 75 x 55 x 30 мм
RF соединительный кабель
Разъемы: 2 x F папа
Кабель: RG-59U
Длина: 180 см
Частотный диапазон: 5 – 1800 МГц
Вносимые потери: менее 1 дБ
Батарейный отсек
Тип используемых батареек: AA
Количество: 10 шт
Разъем: F папа
Габаритные размеры: 80 x 70 x 35 мм

АУДИО-ВИДЕО КАБЕЛИ

Аудио/видео RCA кабели

Межблочные кабели торговой марки Clicktronic предназначены для соединения компонентов домашних кинотеатров, подключения цифрового аудио и видео оборудования к плазме, телевизорам и проекторам. Центр разработки и развития компании находится в Германии. Вся продукция выполнена из высококачественных материалов и компонентов: экранированные видео кабели (тройное экранирование), позолоченные разъемы (24 К), бескислородная медь проводников (99,99%).

HC 20-100



1 RCA вилка (аудио/50 Ом) – 1 RCA вилка (аудио/50 Ом)
 Покрытие разъемов напылением 24-каратного золота для лучшей передачи сигнала
 Тройное экранирование кабеля
 99,99% бескислородная медь обеспечивает малые шумы и помехи, высокое качество динамичной картинки изображения
 Длина шнура 1 м
 Для соединения DVD и CD проигрывателей с TFT дисплеями, ЖК дисплеями, плазмой и усилителем

HC 40-150



2 RCA вилки (аудио/50 Ом) – 2 RCA аудио вилки (аудио/50 Ом)
 Покрытие разъемов напылением 24-каратного золота для лучшей передачи сигнала
 Тройное экранирование кабеля
 99,99% бескислородная медь обеспечивает малые шумы и помехи, высокое качество динамичной картинки изображения
 Длина шнура 1.5 м
 Для соединения DVD/CD проигрывателей и усилителем с TFT и ЖК дисплеями и плазмой

HC 50-150



1 RCA вилка видео + 2 RCA вилки аудио – 1 RCA вилка видео + 2 RCA вилки аудио
 RGB кабель, 75 Ом (видео), 50 Ом (аудио)
 Покрытие разъемов напылением 24-каратного золота для лучшей передачи сигнала
 Тройное экранирование кабеля
 99,99% бескислородная медь обеспечивает малые шумы и помехи, высокое качество динамичной картинки изображения
 Длина шнура 1.5 м
 Для соединения DVD, Hi-Fi проигрывателей и видеомagneтофонов с TFT и ЖК дисплеями и плазмой

HDMI мультимедийные межблочные кабели

HDMI кабели используются для передачи цифрового несжатого звука и видеосигнала, а также другой информации. Формат HDMI1.3 использует новый метод формирования картинки Deep Color, имеет в два раза увеличенную частоту и пропускную способность и поддерживает новые форматы несжатого звука (Dolby HD, Dolby TrueHD и DTS-HD Master Audio). В таких кабелях предусмотрена автоматическая синхронизация аудио- и видеосигналов.

Кабели поставляются с различной длиной, от 1 до 5 метров.

HC 250-100



HC 250-200



HC 250-300



HC 250-300



1 HDMI - 1 HDMI

19-контактные вилки с ферритовыми фильтрами
 Покрытие разъемов напылением 24-каратного золота для лучшей передачи сигнала
 Тройное экранирование AV кабеля
 99,99% бескислородная медь обеспечивает малые шумы и помехи, высокое качество динамичной картинки изображения
 Длина шнура 1, 2, 3, 5 м
 Для соединения мультимедийных устройств высокой четкости (DVD, компьютеров, ресиверов) с TFT/ЖК дисплеями, плазмой и проекторами

HC 280-150



1 HDMI мини - 1 HDMI мини
 HDMI1.3, поддержка полного HDMI, кабель совместим с HDCP сигналами, цифровое аудио-видео, до 1080P
 Тройное экранирование кабеля
 Длина шнура 1.5 м
 Для соединения мультимедийных устройств высокой четкости (DVD, компьютеров, ресиверов) с TFT/ЖК дисплеями, плазмой и проекторами

HC 295-150



1 HDMI вилка 19 контактов - 1 HDMI мини вилка 19 контактов
 HDMI1.3, поддержка полного HDMI, кабель совместим с HDCP сигналами, цифровое аудио-видео, до 1080P
 Тройное экранирование кабеля
 Длина шнура 1.5 м
 Для соединения мультимедийных устройств высокой четкости (DVD, компьютеров, ресиверов) с TFT/ЖК дисплеями, плазмой и проекторами

HC 290-150



1 HDMI вилка - 1 HDMI мини вилка
 HDMI1.3, поддержка полного HDMI, кабель совместим с HDCP сигналами, цифровое аудио-видео, до 1080P
 Длина шнура 1.5 м
 Для соединения мультимедийных устройств высокой четкости (DVD, компьютеров, ресиверов) с TFT/ЖК дисплеями, плазмой и проекторами

СКАНЕРЫ СЛАЙДОВ

FS-1000



Сканирование черно-белых и цветных пленок
 Режим предварительного просмотра
 Высокая скорость сканирования: 0,5 с
 Удобный интерфейс – одна кнопка управления
 Самый популярный интерфейс USB 2.0

Интерфейс	USB2.0
Фотоэлектрическое устройство	Цветной датчик ПЗС, 5 МП
Скорость сканирования	0,5 с
Оптика	4 элемента, стекло
Разрешение	5 МП (2592x1944, 2 fps), SXGA (1280x960, 15 fps)
Фокусировка	Фиксированная
Экспозиция	Авто
Цветовой баланс	Авто
Разрешение сканирования	1829-3600 dpi
Источник питания	Порт USB
Размеры	99x90x165
Операционная система	Windows XP

ТРЕБОВАНИЯ К СИСТЕМЕ

Стоимость цифрового сканера FS-1000 не соизмерима с той суммой, которую можно оставить в фотомастерской, а количество фотографий, которые можно обработать с его помощью, не ограничено. Секрет такой цены заключается в максимальной оптимизации устройства: оно предназначено на выполнение только одной операции и не предлагает никаких дополнительных услуг (например, такой сканер не сможет выполнить регулировку цветового баланса при сканировании, также, он не имеет источника питания и запитывается от компьютера).

Цифровой сканер работает с цветной и черно-белой фотопленкой или слайдами шириной 35 мм и предназначен для оцифровывания фотографий.

Теперь дорогие вам снимки можно сохранить на домашнем компьютере в электронном виде. Кроме того, открыты все возможности для редактирования и ретуширования изображений.

Сканер настолько легкий и компактный, что не требует никаких усилий для работы. Просто вставьте пленку в сканер, и он сам отсканирует ее по кадрам и передаст изображения на компьютер в цифровом графическом формате. Сколько бы вы сканировали 36 бумажных фотографий на обычном сканере? **А цифровой портативный сканер справится с целой пленкой за 18 секунд!**

МИКРОСКОП-КАРАНДАШ



НОВИНКА



- портативный размер и малый вес
- соответствие RoHS
- обучение никогда не доставляло столько удовольствия
- асферичные высокотехнологичные линзы
- встроенный белый светодиод X3
- интерфейс USB1.1 или USB 2.0
- делает мгновенный снимок или замедленное видео
- гарантия 1 год
- комплект поставки: микроскоп, подставка, программное обеспечение
- процессор: Pentium MMX 200 МГц или выше
- RAM: 32 МБ системной памяти
- Порт USB 1.0 или 2.0
- Процессор: Pentium III 600 МГц или выше
- RAM: 128 МБ системной памяти
- Порт USB 1.0 или 2.0

Микроскоп-карандаш PS01-001 и MAN1001 представляют собой цифровой портативный микроскоп, выполненный в форме карандаша. Сфера его применения достаточно широка: это и проведение научных исследований, инспекции на производстве, дерматологические осмотры кожи, образовательные уроки, и обычные бытовые задачи. С помощью этого микроскопа можно сделать мгновенный снимок или отснять замедленный видео фильм. Снимок в формате JPEG или BMP передается по USB кабелю на компьютер. Формат видео файла – avi.

Кратность увеличения микроскопа PS01-001 составляет 50x или 200x (выбирается пользователем). Устройство работает с операционными системами Windows 98, Windows ME, Windows 2000, Windows XP.

МИНИМАЛЬНЫЕ ТРЕБОВАНИЯ К СИСТЕМЕ

Разрешение	645 × 485 пикселей (300К)
Преобразователь изображения	CMOS датчик
Входной интерфейс	USB 1.0 или 2.0
Кратность увеличения	50x/200x
Потребляемая мощность	65...130 мА
Напряжение питания	5 В (3.3 В)
Длина кабеля	1,2 метра
Мин. яркость	10...20 люкс F2.8 5600K
Коэффициент шума	42 дБ
Шторка (прерыватель)	1/30...1/15750 с
Контроль усиления	Автоматич.
Размеры	165 (Д) × Ø38 мм
Баланс белого	AWB (автоматич.), диапазон 2800-11000K
Автоматическая ирисовая диаграмма	A.E.S.
Условия эксплуатации	25...70°C, 85% отн.влаж.
Формат снимков	JPEG/BMP

ЗАРЯДНЫЕ УСТРОЙСТВА

GP PB12GS145-BC2

Зарядное устройство PB 12 Audio

- Серия: Audio
- Тип заряжаемых аккумуляторов: 2 × 14 M/AAA
- Время зарядки: 2 часа/1 аккумулятор, 4 часа/2 аккумулятора
- Подключение к сети: в сетевую розетку
- Количество каналов: 1
- Контроль качества зарядки: отрицательный спад напряжения, контроль безопасной продолжительности заряда, контроль первичных батареек и неисправных аккумуляторов
- Защита от первичных элементов: есть
- Индикаторы: красный и зеленый светодиод
- Комплект поставки: зарядка и два аккумулятора
- Размеры: 127 × 82 × 43 мм



GP PB09GS17R8-BC2+

Зарядное устройство PB 09 Specialty

- Серия: Specialty
- Тип заряжаемых аккумуляторов: 2 × NiMH 9 В
- Время зарядки: 10 часов (170 мА/ч), 8,5 часов (150 мА/ч)
- Количество каналов: 2
- Подключение к сети: в сетевую розетку
- Индикаторы: два зеленых светодиода
- Размеры: 99 × 66 × 60 мм
- Вес: 0,4 кг



GP PB13-BC4+

Зарядное устройство PB 13 U-Smart

- Серия: U-Smart
- Тип заряжаемых аккумуляторов: 4 × NiMH типа AA, AAA
- Подключение к сети: шнур
- Время зарядки: 30 минут
- Количество каналов: 4
- Контроль качества зарядки: отрицательный спад напряжения, контроль температуры аккумуляторов, контроль безопасной продолжительности заряда, контроль первичных батареек и неисправных аккумуляторов
- Индикаторы: четыре красных и зеленых светодиода
- Комплект поставки: сетевой адаптер, 4 аккумулятора R6 по 2100 мА/ч
- Размеры: 120 × 74 × 47 мм
- Вес: 0,61 кг



GP PB16-BC4+(4*270AAH)

Зарядное устройство PB 16 Rapid 2

- Серия: Rapid 2
- Тип заряжаемых аккумуляторов: 2 × NiMH типа AA, 4 × NiMH типа AAA
- Время зарядки: 2 часа
- Количество каналов: 2
- Подключение к сети: в сетевую розетку
- Контроль качества зарядки: отрицательный спад напряжения, контроль безопасной продолжительности заряда, контроль первичных батареек и неисправных аккумуляторов
- Индикаторы: красно-зеленый светодиод
- Размеры: 116 × 70 × 32 мм



GP PB14-BC4+(4*250AAH)

Зарядное устройство PB 14 Smart-2

- Серия: Smart2
- Тип заряжаемых аккумуляторов: 4 × NiMH/NiCd типа AA, AAA
- Время зарядки: 1 час
- Количество каналов: 4
- Контроль качества зарядки: отрицательный спад напряжения, контроль температуры аккумуляторов, контроль безопасной продолжительности заряда, контроль первичных батареек и неисправных аккумуляторов
- Индикаторы: четыре красных светодиода
- Комплект поставки: зарядное устройство, 4 аккумулятора AA
- Размеры: 120 × 85 × 32 мм



GP PB04-BC4+(4*210AAH)

Зарядное устройство PB 04 Power Bank 3

- Серия: Power Bank 3
- Тип заряжаемых аккумуляторов: 4 × NiMH типа AA и AAA
- Время зарядки: 18 часов
- Количество каналов: 2
- Подключение к сети: в сетевую розетку
- Контроль качества зарядки: контроль безопасной продолжительности заряда
- Индикаторы: два красно-зеленых светодиода
- Размеры: 123 × 83 × 32 мм



GP PB80GS270SA-UE4

Зарядное устройство PB 80

- Тип заряжаемых аккумуляторов: 4 × NiMH типа AA и AAA
- Время зарядки: 15 минут
- Количество каналов: 4
- Подключение к сети: в сетевую розетку
- Контроль качества зарядки: отрицательный спад напряжения, контроль температуры, контроль безопасной продолжительности заряда
- Цифровые часы
- Контроль исправности аккумуляторов и исключение алкалиновых батареек
- Защита от перегрева
- Индикаторы: 4 символьных и светодиодных индикатора
- Размеры: 90 × 38 × 126 мм



ЗАРЯДНЫЕ УСТРОЙСТВА

GP PB11-BC4+(4*180AAH)

Зарядное устройство PB 11 Nite-lite

- Серия: Nite-lite
- Тип заряжаемых аккумуляторов: 4 × NiMH типа AA/AAA/9 В
- Время зарядки: 5 – 16 часов
- Количество каналов: 2
- Подключение к сети: в сетевую розетку
- Встроенный ночной светильник, работающий отдельно или совместно с зарядным устройством
- Индикаторы: два зеленых светодиода
- Размеры: 130 × 75 × 41 мм



GP PB65-BC4+(4*270AAH)

Зарядное устройство PB 65

- Тип заряжаемых аккумуляторов: 1 – 4 × NiMH типа AA/AAA
- Время зарядки: 1 час
- Количество каналов: 4
- Подключение к сети: адаптер
- Контроль качества зарядки: отрицательный спад напряжения, контроль температуры, контроль безопасной продолжительности заряда
- Защита от перегрева
- Контроль исправности аккумуляторов и исключение щелочных батареек
- Дополнительный заряд включается после окончания основного заряда
- Цифровые часы
- Индикаторы: четыре светодиодных индикатора
- Размеры: 126 × 38 × 90 мм



БЛОКИ ПИТАНИЯ

velleman

PSSMV5E

Источник питания 12 – 24 В с 8 переходниками

- Импульсный источник питания 28 Вт
- Напряжение питания: 100...240 В перем. тока 50/60 Гц
- Эффективность: более 80%
- Выходное напряжение: 12, 15, 18, 20, 22, 24 В пост. тока
- Выходной ток: 2.3 А макс.
- Малое потребление в режиме stand-by: ±8%
- Переходники (вилки):
2.5 мм, 3.5 мм, 3.0 × 1.0, 3.5 × 1.0, 4.0 × 1.5,
5.0 × 2.0, 5.5 × 1.0, 5.5 × 2.0 мм
- Размеры: 135 × 70 × 37 мм



PSSMV4E

Источник питания 5 – 15 В с 8 переходниками

- Импульсный источник питания 28 Вт
- Напряжение питания: 100...240 В перем. тока 50/60 Гц
- Эффективность: более 80%
- Выходное напряжение: 5, 6, 7.5, 9, 12, 15 В пост. тока
- Выходной ток: 3.6 А макс.
- Малое потребление в режиме stand-by: ±8%
- Переходники (вилки):
2.5 мм, 3.5 мм, 3.0 × 1.0, 3.5 × 1.0, 4.0 × 1.5,
5.0 × 2.0, 5.5 × 1.0, 5.5 × 2.0 мм
- Размеры: 135 × 37 × 68 мм



PSSMV1

Зарядное устройство 3 – 12 В с 8 переходниками

- Импульсный источник питания 10 Вт
- Выбор напряжения питания: переменное/постоянное
- Напряжение питания: 110...240 В перем. тока, 12 В пост. тока
- Эффективность: более 80%
- Выходное напряжение: 3, 4.5, 6, 7.5, 9, 12 В пост. тока
- Выходной ток: 800 мА (регул.)/1.5 А макс.
- Переходники (вилки):
2.5 мм моно, 3.5 мм моно, 1.0 × 3.0 мм,
1.35 × 3.5 мм, 1.7 × 4.0 мм, 2.1 × 5.0 мм,
2.5 × 5.5 мм, 1.5 × 5.5 мм
- Диапазон рабочих температур: -10...40°C
- Размеры: 75 × 30 × 78 мм
- Вес: 86 г



PSSMV11N

Комплект из трех зарядных устройств с 8 переходниками

- Зарядка для мобильных телефонов, цифровых плееров, PDA, GPS и других устройств через сетевую розетку, вилку прикуривателя в автомобиле или USB компьютера.
- 3 функции: AC адаптер, автомобильная зарядка, USB зарядка
- Малый вес и портативность габаритных размеров
- Входное напряжение: 100...240 В перем. тока/50 Гц
- Зарядка для автоприкуривателя: 12 или 24 В пост. тока
- Ток покоя: 6 мА
- Выходное напряжение: 5 В пост. тока
- Выходной ток: 500 мА
- Рабочая температура: до 40°C



8 переходников для подключения к различным моделям мобильных телефонов:

- PLUGSP10: Sony Ericsson T28, K500
- PLUGSP11: Sony Ericsson K700i
- PLUGSP12: Nokia 6110
- PLUGSP13: Nokia 6101, 6280
- PLUGSP14: Samsung A300
- PLUGSP15: Siemens C55
- PLUGSP16: Motorola V3
- Motorola V60/V66

БЛОКИ ПИТАНИЯ БПН/БПС

Сетевые адаптеры (блоки питания стабилизированные и нестабилизированные) предназначены для преобразования напряжения промышленной сети переменного тока 220 В/50 Гц в постоянное напряжение 5...24 В.

Нестабильные блоки питания применяются для питания оборудования, не требующего стабильного и хорошо отфильтрованного напряжения. Стабилизированные блок и питания используются для питания бытовой и промышленной радиоэлектронной аппаратуры стабилизированным напряжением от сети переменного тока 220 В/50 Гц.

Конструктивно блоки питания выполнены в виде сетевой вилки и двухпроводных шнуров со штекером питания или в виде корпуса и шнура с сетевой вилкой. Блок содержит понижающий трансформатор и выпрямитель.

Рекомендуемые эксплуатационные режимы:

- интервал температур от 10 С до 35 С;
- относительная влажность воздуха до 80 %;
- атмосферное давление от 650 до 800 мм. рт. ст.

Нестабильные сетевые адаптеры



Наименование	Напряжение, В	Ток, А	Тип разъема (d _{внш} /d _{внтр})	Применение
БПН 6-1	6	1	4.5/1.5	CD плеер Sony
БПН 9-0.5	9	0.5	5.5/2.1	Радиотелефоны Panasonic, Sharp, LG и др., АОНы
БПН 12-0.7	12	0.7	2.1	
БПН 12-1.5	12	1.5	5.5/2.1	Радиотелефоны Panasonic, Sony, GE, с автоответчиками
БПН 15-1.5	15	1.5	клеммы	Для бытовой и офисной аппаратуры
БПН 24-0.3	24	0.3		
БПН 24-1	24	1	клеммы	Системы видеонаблюдения и охраны, для бытовой и офисной аппаратуры

Стабилизированные блоки питания



Наименование	Напряжение, В	Ток, А	Тип разъема (d _{внш} /d _{внтр})	Применение
БПС 5-0.5	5	0.5		Системы видеонаблюдения, телефоны с АОН, разветвитель для мониторов
БПС 5-1	5	1	5.5/2.2	Для бытовой и офисной аппаратуры
БПС 12-0.7	12	0.7		Для бытовой аппаратуры, систем наблюдения
БПС 12-0.35	12	0.35		Антенные усилители (TV), бытовая аппаратура, системы наблюдения, радиотелефоны Goodwin
БПС 15-0.35	15	0.35	-	Для бытовой аппаратуры

velleman

УНИВЕРСАЛЬНЫЕ АДАПТЕРЫ

PSU10R



Универсальный регулируемый адаптер 1А

Подходит почти для всех устройств: радио, калькуляторы, мини-компьютеры, портативные телефоны, клавиатуры, игрушки, кассетные проигрыватели и плееры, аккумуляторные приборы и т.д.

- Автоматическое выключение при перегреве
- Защита от короткого замыкания
- Защита от перегрузки

- Выходное напряжение: 1.5 – 3 – 4.5 – 6 – 7.5 – 9 – 12 В пост. тока
- Выходной ток: 1 А
- Мощность: 12 ВА
- Напряжение питания: 230 В/50 Гц
- Переходники (вилки): 2.5, 3.5 мм, 2.35 × 0.75 мм, 3.5 × 1.35 мм, 4.0 × 1.7 мм, 5.0 × 2.1 мм, 5.5 × 2.5 мм
- Вилка Шуко
- Размеры: 93 × 65 × 52 мм

PSU17R



Универсальный регулируемый адаптер 1.7 А

Подходит почти для всех устройств: радио, калькуляторы, мини-компьютеры, портативные телефоны, клавиатуры, игрушки, кассетные проигрыватели и плееры, аккумуляторные приборы и т.д.

- Автоматическое выключение при перегреве
- Защита от короткого замыкания
- Защита от перегрузки

- Выходное напряжение: 1.5 – 3 – 4.5 – 6 – 7.5 – 9 – 12 В пост. тока
- Выходной ток: 1.7 А
- Мощность: 20.4 ВА
- Напряжение питания: 230 В/50 Гц
- Переходники (вилки): 2.5, 3.5 мм, 2.35 × 0.75 мм, 3.5 × 1.35 мм, 4.0 × 1.7 мм, 5.0 × 2.1 мм, 5.5 × 2.5 мм
- Евровилка
- Размеры: 136 × 85 × 68 мм

velleman

ПОНИЖАЮЩИЕ ПРЕОБРАЗОВАТЕЛИ 220-110 В

PSD100



Понижающий преобразователь 220 – 110 В, 100 Вт

- Напряжение преобразования: 200 – 240 В в 100 – 120 В
- Нагрузка: 100 Вт макс.
- Вилка Шуко
- Размеры: 115 × 84 × 70 мм



HK/INS-150W



HK/INS-200W



HK/INS-350W



HK/INS-600W



Инверторы предназначены для питания сетевых электроприборов (компьютеров, телевизоров, ламп, приемников, зарядных устройств и т.д.) переменным напряжением 220 В от бортовой сети автомобиля. Приборы имеют защиту от короткого замыкания, перегрева и перемены полярности батарей. При падении напряжения питания ниже определенного уровня (10.5 В для 12 В инвертора и 20 В для 24 В инвертора) устройство автоматически выключается.

Номинальная мощность	150, 200, 350, 600, 1000, 1700, 2500 Вт
Входное напряжение	12 и 24 В
Выходное напряжение	220 В, ±10%
Частота	50/60 Гц
КПД	90%
Защита от КЗ	предохранитель
Защита полярности батареи	предохранитель
Защита от перегрева	60°C, ±10%
Индикация разряда батарей	светодиод

СИСТЕМА ОБОЗНАЧЕНИЙ

HK/INS	150W	24VDC/	220VAC	50Hz
1	2	3	4	5

1. Преобразователь сетевого напряжения
2. Мощность, Вт
3. Входное напряжение, В пост. тока
4. Выходное напряжение, В перем. тока
5. Частота, Гц

Защитные папки без ручек 008W

Материал: нейлон
Размер папки: 35.5x28x1 см
Для ноутбука с диагональю дисплея 14.1

K8011P

Материал: пеноматериал
Размер папки: 36x2x28 см
Для ноутбука с диагональю дисплея 14.1

Сумки для ноутбуков с ручками 1125W

Материал: нейлон
Размер сумки: 39x33.5x7 см

418W

Материал: нейлон
Размер сумки: 36x29x5 см
Для ноутбука с диагональю дисплея 15.1

Ударозащитные сумки с воздушной прокладкой K8001N

Материал: нейлон 1680D
Размер сумки: 40x6.5x30 см
Для ноутбука с диагональю дисплея 15.4

K8004N

Материал: нейлон 1680D
Размер сумки: 39x8x30 см
Для ноутбука с диагональю дисплея 14.1

Сумки бизнес-стиля 9303F

Материал: нейлон 600D
Размер сумки: 44x34x11 см
Для ноутбука с диагональю дисплея 15.4

СУМКИ ДЛЯ НОУТБУКОВ

Сумки из кожзамены

Сумки выполнены из кожзаменителя (полиуретан) и предназначены для переноски и хранения ноутбуков с диагональю экрана от 15 до 15.4 дюймов. При этом сумки отличаются небольшими размерами, длина и ширина сумки составляют 400 и 300 мм, соответственно. Вольтмастер предлагает 3 модели сумок из кожзаменителя. Рассмотрим их в порядке расширения функциональных возможностей.

225U



Размер сумки: 40x30x6 см
Ручка сумки имеет двойной слой кожи для увеличения срока службы сумки. Замки на молнии оснащены отверстиями на случай, если сумку будет необходимо закрыть на замок. Внешний карман на сумке крепится на липучке и может вместить журнал, каталог или блокнот. Нижняя часть сумки не имеет ножек (только заклепки), поэтому следует быть осторожным и не ставить сумку на загрязненные поверхности. Внутренний отсек сумки имеет один ремешок для фиксации ноутбука и мягкий разграничитель, который крепится на стенки отсека также с помощью липучки. Данная

модель имеет всего один внутренний карман по всей ширине сумки. Он выполнен из матерчатого материала и может вмещать предметы небольшой толщины. Ремешок для переноски сумки на плече выполнен из нейлона и имеет стандартные карабины для крепления к металлическим ушкам сумки. Накладка на плечо, которая крепится на ремешок, выполнена из прорезиненного материала с рельефной поверхностью, предотвращающей скольжение ремня на плече.

03U



Размер сумки: 39.5x30x6.5 см
Отличается возможностями внутреннего наполнения сумки. Помимо большого внутреннего кармана в сумке также предусмотрена карман для CD или DVD дисков, квадратный кармашек для дискет, три тряпичных петли для ручек или карандашей, а также окошко для визиток. Ремешок для переноски имеет не резиновую, а кожаную накладку и шероховатой внутренней поверхностью. Также предусмотрена регулировка ремня по длине в зависимости от роста человека. Внешний карман довольно вместителен, поскольку имеет боковые складки. Закрывается карман также на липучке. В отличие от других моделей, эта сумка имеет еще один внешний карман, только с внутренней липучкой и молнией внизу. Нижняя часть сумки имеет две пластмассовые рифленые ножки, поэтому сумку можно поставить в вертикальном положении, не боясь ее падения.



305U

Размер сумки: 40x30x6 см
Эту модель можно считать самой стильной и надежной. Ручка сумки крепится на массивных металлических кольцах, имеет нейлоновую основу с кожаным покрытием на заклепках. Такая прочная ручка позволяет выдержать достаточный вес. Ремень для переноски аналогичен ремню в модели 03U, но имеет прочные карабины из нержавеющей стали. Внутреннее наполнение сумки, помимо основного отсека для ноутбука, включает следующие кармашки: квадратный карман для CD или DVD дисков с боковыми складками, визитница, три петли для ручек и карандашей,

пять накладных кармашков из сетчатого материала, большой внутренний отсек для журналов. Внешний карман имеет стильное оформление, основанное на контрасте различных материалов. Боковые вставки делают карман достаточно вместительным. Он закрывается на две липучки. С другой стороны сумки расположен еще один внешний карман для корреспонденции. Он закрывается на молнию. Сумка имеет пластиковые рифленые ножки для вертикального размещения сумки.

СУМКИ ДЛЯ НОУТБУКОВ

Кожаные сумки для ноутбуков

Это сумки для тех, кто рассматривает их не только как способ переноски ноутбука, но и как элемент стиля. Сумки вмещают ноутбук, диагональ которого не должна превышать 15 – 15.4 дюйма, и при этом отличаются сравнительно небольшими размерами: 400 на 300 мм.

020L



Материал: натуральная кожа
Размер сумки: 40x30x7 см
Для ноутбука с диагональю 15.4



Ремень для ношения сумки выполнен из нейлонового материала и крепится к сумке двумя надежными карабинами, которые фиксируются на металлических дужках по бокам сумки. Ремень имеет специальную накладку на плечо, поэтому сумку удобно носить в руках, так и на плече. Внутренняя часть накладки отличается от внешней рифленой поверхностью, благодаря чему она не скользит на плече при переноске. Длину ремешка можно регулировать, чтобы сумку было удобно носить людям разного роста

материала, окошко для визитницы и кармашки для трех ручек или карандашей. Таким образом, сумка для ноутбука вмещает всё необходимое для работы.

У сумки есть один внешний карман, который крепится с помощью «липучки». Карман может быть достаточно вместительный, поскольку одна его боковая складка имеет молнию.

Нижняя часть сумки имеет четыре металлических ножки, поэтому сумку можно спокойно ставить на пол, не боясь ее испачкать.



Внутренняя часть сумки имеет один основной отсек для ноутбука и несколько внутренних кармашков. Закрывать сумку можно с помощью молнии. Глубина основного отсека составляет около 7 сантиметров, что позволяет разместить в нем ноутбук с диагональю экрана от 15 до 15,4 дюймов. Ноутбук фиксируется внутри отсека с помощью ремешка с «липучкой». Также, внутри отсека есть твердая вертикальная вкладка, которая поможет отделить ноутбук и отсек для хранения мышки или блока питания. Вкладка имеет «липучки» для крепления к стенкам отсека.

Внутренние карманы включают один большой карман, куда можно поместить журнал или блокнот, три квадратных кармана из сетчатого

КОМПЬЮТЕРНЫЕ АКСЕССУАРЫ

velleman

PCUSB2

USB хаб 1x4 (USB-A)

- Для всех USB1.1 и 2.0 устройств
- 1 порт upstream x 4 порта downstream
- Защита по току: 500 мА
- Определение ошибки шины
- Высокоскоростной USB хаб: 12 Мб
- Совместим с любыми USB устройствами
- Windows 98(SE), 2000, ME, XP и Mac
- В комплекте переходник 15 см



PCUSBL

ПК светодиодная лампа с USB разъемом

- Гибкий держатель лампы для освещения целевой площади
- Питание от компьютера или ноутбука
- Срок службы светодиода до 10,000 часов
- Кнопка включения
- Длина держателя 40 см



Устройство редактирования SIM карты (CARD READER/WRIER)

Устройство для SIM карт предназначено для считывания и редактирования информации, хранящейся в записной книжке SIM карты вашего мобильного телефона. Всю информацию можно в дальнейшем сохранить на жестком диске компьютера. Также, на компьютере можно будет набирать текстовые SMS сообщения и сохранять их в память SIM карты (данная опция доступна не для всех GSM карт и телефонов).

GSCRU



Требования к аппаратной части:

- процессор 486 и выше (Pentium 133, 16MB RAM),
- 4MB Ram, 10MB свободного места на жестком диске
- ПО Windows 2000/XP/ME/98SE
- Поставляется с программным обеспечением (на английском) на CD Rom, адаптером и считывателем с USB кабелем

ПОДСТАВКИ ДЛЯ НОУТБУКОВ

Настольные подставки имеют регулируемую высоту для удобного расположения ноутбука. Пользователь может выбрать один из шести углов наклона. Подставки можно использовать с ноутбуками любого типа. Резиновые ножки предотвращают скольжения подставки по поверхности стола. Также, подставки способствуют лучшему теплоотводу благодаря улучшению циркуляции воздуха.



ID-U0

Удобная подставка для настольного крепления ноутбука.
Размеры: 63.5x37x41.5 мм



ID-U2

Подставка под любой тип ноутбука USB хабом. Хаб имеет 7 портов, поэтому к нему можно подключить не только удобную вам клавиатуру и мышь, но и FLASH носитель или другое мультимедийное оборудование.
Размеры 63.5x50.5x39 мм
Хаб: 7 портов



ID-U6

Подставка под ноутбук из прочного ABS пластика с оригинальным дизайном корпуса для максимального охлаждения компьютера.
Размеры: 63.5x50.5x39 мм

